

BIENVENIDO AL FUTURO  
DE LA FORMACIÓN  
DE POSTGRADO DE  
LA UNIVERSIDAD  
POLITÉCNICA  
DE MADRID

2025  
2026



POLITÉCNICA

# MBA INTERNACIONAL ON CAMPUS



## ÍNDICE

- ¿PORQUÉ EL MBAI ON CAMPUS?
- CONÓCENOS
- ¿QUÉ NOS DIFERENCIA?
- NUESTROS ALUMNOS - PERFIL DEL ALUMN@
- ¿QUÉ OPINAN DEL MBAI ON CAMPUS?
- EL PROGRAMA
- NUESTROS PROFESORES
- PROCESO DE ADMISIÓN
- CONTACTO



POLITÉCNICA

## ¿PORQUÉ EL MBAI ON CAMPUS?

El mundo actual en constante cambio y globalización necesita profesionales preparados para asumir desafíos complejos y liderar la transformación de un entorno cada vez más competitivo.

El programa es un período intenso de evolución personal y profesional que prepara a los estudiantes para enfrentar retos en cualquier área de la empresa, en cualquier parte del mundo. Experimentar el MBA en IEN es estar inmerso en proyectos internacionales, desarrollando la fortaleza, habilidades y confianza para enfrentarlos. **10 meses de aprendizaje y desarrollo de habilidades y competencias para fortalecer tu carrera y potencial como profesional.**

Con un formato presencial complementado con contenidos online que se imparte en horario de tardes, a partir de las 18.30h, para permitir que continúes tu desarrollo profesional de forma paralela al MBAi, con tu trabajo o realizando prácticas profesionales en empresa.

Una **formación de primer nivel para profesionales** que quieren mejorar habilidades, competencias y conocimientos para enfrentarse al entorno con una visión estratégica y lideran el cambio.

**EL MUNDO EMPRESARIAL NO SE DETIENE. MUEVETE A SU RITMO**

20 PROMOCIONES DE PROFESIONALES  
HAN PARTICIPADO EN ESTE PROGRAMA  
GENERANDO VALOR A SU PERFIL Y A LA SOCIEDAD.

DURACIÓN: 10 MESES (OCTUBRE – JUNIO)  
FORMACIÓN PRESENCIAL LUNES A VIERNES DE 18.30H A 21.30H.  
FORMACIÓN COMPLEMENTARIA ONLINE QUE SE DESARROLLA DE FORMA PARALELA A TODO EL CURSO.  
LOCALIZACIÓN: MADRID  
FORMATO: METODOLOGÍA PRESENCIAL  
IDIOMA: ESPAÑOL

# CONÓCENOS



¡El momento  
ideal para  
iniciar tu  
proyecto es  
aquí y ahora!

Industriales Escuela de Negocios (IEN) forma parte de la Universidad Politécnica de Madrid (UPM) y desarrolla desde el año 2001 programas de postgrado orientados a profesionales y directivos que buscan una formación en constante actualización y con una visión internacional que permita al alumno afrontar retos desde cualquier parte del mundo. En el entorno empresarial actual nuestros alumnos buscan impulsar su propia visión de negocio y de la sociedad. **El objetivo de IEN es formar profesionales con una mentalidad abierta que les permita incorporar las habilidades y los conocimientos necesarios para el logro de sus metas generando valor en las organizaciones y en la sociedad.**

Nuestra sede en la Escuela Técnica Superior de Ingenieros Industriales de la Universidad Politécnica de Madrid, un magnífico enclave en la zona financiera de la ciudad es un Campus único dotado de unas excelentes instalaciones en las que podrás formarte, estudiar, investigar y participar con tus compañeros de actividades académicas de ocio y deportivas.

En IEN UPM damos respuesta a la rápida transformación del entorno ofreciendo una oferta de programas actualizados con la excelencia académica de la Universidad Politécnica de Madrid.

## NUESTROS TÍTULOS

“TÍTULOS  
PROPIOS DE LA  
UNIVERSIDAD  
POLITÉCNICA DE  
MADRID (UPM)”

# ¿QUÉ NOS DIFERENCIA?



**El MBAi On Campus asegura los conocimientos, competencias y habilidades para impulsar tu carrera profesional y asumir con garantía puestos de creciente responsabilidad directiva.**

**El Objetivo de este programa es formar profesionales excelentes dotados de una visión global de la empresa, con capacidades analíticas y ejecutivas y foco en la innovación y el emprendimiento como palancas del éxito empresarial y profesional.**

## 1. NUESTRO PROGRAMA

Con una orientación eminentemente práctica el programa **MBAi On Campus** pone el énfasis en el desarrollo de una **mentalidad abierta e interdisciplinar, basada en el pensamiento crítico y aprendizaje** de herramientas para la toma de decisiones trabajo en equipo y liderazgo.

Un programa en constante actualización que incorpora las disciplinas necesarias hoy en día en la gestión de las organizaciones, como la ciencia de datos y la complejidad, y el desarrollo de competencias directivas para dirigir equipos y promover el cambio sostenible.

Y todo ello en estrecho contacto con la industria y la empresa mediante un programa de inmersión y actividades complementarias.

## 2. METODOLOGÍA

**“LEARNING BY DOING”.  
APRENDER HACIENDO**

Se basa en la participación y la interacción, trabajo en equipo, pensamiento crítico, discusión de casos prácticos y ejercicios y en la toma de decisiones mediante herramientas de simulación de negocio con el fin de preparar al alumno para guiar sus decisiones en entornos inciertos y cambiantes como el actual.

Más de 20 promociones avalan nuestra metodología que permite al alumno combinar una experiencia académica de alto impacto sin interrumpir su trayectoria profesional.

**En colaboración con Harvard Business Publishing HBP** nuestros profesores y alumnos se nutren de recursos pedagógicos, materiales de aprendizaje y recursos didácticos de la editorial de **Harvard** que ofrecen una experiencia de aprendizaje basada en la práctica y la discusión a través del uso del “*método del caso*”, herramientas de simulación de toma de decisiones, lectura de artículos, podcast y todo tipo de recursos actualizados por HBP.

### 3. NUESTRO PROFESORADO

El MBAi está dirigido a profesionales que buscan una formación práctica y actualizada, por ello nuestros profesores son reconocidos profesionales con amplia experiencia en la empresa y docentes de la Universidad Politécnica de Madrid de primer nivel.

### 4. NUESTROS ALUMNOS

Profesionales abiertos, independientes, comprometidos, motivados y participativos. Dispuestos a extraer todo el potencial de una experiencia única de formación y crecimiento personal.

Innovación y Emprendimiento es el motor sobre el que gira todo el contenido del MBAi On Campus

### 5. EMPRENDIMIENTO INNOVADOR

El desarrollo del Trabajo Fin de Máster tiene como objetivo el desarrollo de una oportunidad de negocio a través del modelo de “emprendimiento innovador”.

El alumno trabaja en el desarrollo de una oportunidad de negocio, desde su concepción (idea) hasta su presentación final frente al inversor (defensa ante un tribunal - pitch) como Trabajo de Fin de Máster.

Además aquellos alumnos interesados tienen la oportunidad de participar con sus ideas de negocio en el Programa de Emprendimiento “actúaupm” y su Competición de Creación de Empresas que la UPM pone en marcha todos los años. Esta competición tiene los siguientes objetivos:

- Detectar ideas de negocio innovadoras y/o diferenciadoras y contribuir a la formación de equipos emprendedores.
- Captar talento diferenciador y contribuir a su desarrollo
- Desarrollar modelos de negocio innovadores con impacto social y económico.
- Impulsar la transferencia de conocimiento y tecnología de la Universidad a la sociedad.
- Promover la adquisición de competencias transversales
- Contribuir a la validación de modelos de negocio.
- Premiar los mejores proyectos en cada una de las fases que componen la Competición.

## 6. DESARROLLO DEL TALENTO Y LIDERAZGO EJECUTIVO

El programa incluye los modelos y estrategias de vanguardia en el desarrollo del talento ejecutivo y del liderazgo organizacional, enfocado a la transformación del profesional desde el conocimiento de sus áreas fuertes y sus áreas de mejora.

Podrás descubrir y desarrollar los talentos que necesitas para adaptarte a un mundo complejo, para mejorar tu poder personal y para tener éxito profesional.

Proveer al alumno de herramientas y técnicas para mejorar su capacidad de autoliderazgo y para poder liderar en entornos volátiles, inciertos, complejos y ambiguos.

## 7. BUSSINESS GAME

Simulador de estrategia empresarial de Harvard en el que alumno aplica todas las habilidades y conocimientos frente a la toma de decisiones en la vida cotidiana de la empresa.

Las simulaciones ofrecen poderosas experiencias de aprendizaje experimental mediante el uso de contextos del mundo real utilizando herramientas que preparan al alumno para guiar sus decisiones en entornos inciertos y cambiantes como los actuales.

Al finalizar el programa el alumno tendrá más poder personal, más intención y presencia y más capacidad de liderar a otros.

# PERFIL MBA INTERNACIONAL ON CAMPUS

Las empresas actuales demandan profesionales con capacidad de liderar el cambio y con una actitud emprendedora. En el perfil de alumnos del MBAi On Campus existe una gran variedad en relación al área profesional, formación previa así como nacionalidad, pero tienen en común su motivación e inquietud de mejora. Esta diversidad enriquece el aprendizaje y la experiencia en el aula.

Nuestros alumnos son profesionales en posesión del título de Ingeniero, Licenciado, Grado o Bachelor, según el país de origen, con una experiencia laboral entre uno y cinco años y que buscan incorporar las habilidades y competencias para la gestión y liderazgo que un directivo/a debe tener en el entorno empresarial actual.

SI QUIERES DAR UN IMPULSO A TU CARRERA ESTE ES TU PROGRAMA.

## FORMACIÓN DE ORIGEN:



## SÉCTOR DE ORIGEN:



# EMPRESAS DE NUESTROS ALUMNOS

BBVA
Repsol
ACCIONA
Talgo
ABB
Ferrovial
IBM
Indra
Microsoft
PwC
SACYR
AENA
AENOR
Altran
Bankinter
BNP Paribas
CEMEX
ENGIE
Ericsson
Fujitsu Spain
GE Healthcare
AstraZeneca
Avon
Barclays Bank
Bombardier Transportation
Bosch
Boston Scientific
Calsonic

Carrefour España
CDTI Centro para el Desarrollo Tecnológico Industrial
CEPSA
Dragados SA
General Mills
Renault PSA España
Grupo Cobra
Grupo EULEN
Grupo Tragsa
Hewlett Packard Enterprise
Holcim Services EMEA
Honeywell
HSBC
Huawei
INECO
Johnson & Johnson
Leroy Merlin - España
LG Electronics
Logista
L'Oréal
MÁSMÓVIL
McLaren Automotive Ltd
Mercedes-Benz Madrid
Michelin
Mondelēz International
Mutua Madrileña
Navantia s.a.
Nestej Prof. Services

OHL Construcción
Openbank
Oracle
Orange España
Otis Elevator Co.
PayPal
PRISA
Procter & Gamble
PULL&BEAR
Red.es
Redsys España
Rolls-Royce Power Systems AG
Samsung España
SAP
Scania Group
Schindler Group
Schneider Electric
Sonae Sierra
thyssenkrupp Elevator Corporation
T-Systems Iberia
Veolia
Vocento
Volkswagen Group Retail España
Warner Bros. Entertainment Spain
Xiaomi Global
ZTE

# QUÉ OPINAN NUESTROS ALUMNOS



Paloma Molinero  
Marketing Manager  
Expense Reduction  
Analysts

Realizar el MBA ha sido una experiencia muy positiva, tanto a nivel personal como académico. Ha cambiado mi manera de enfrentarme a mi trabajo, mejorando mis aptitudes y capacidades, con una capacidad de visión mucho más amplia. Me ha aportado una visión global de compañía aprendiendo cómo, cada una de las diferentes áreas impactan en el negocio de manera diferente.



Magaly Panta  
Emprendedora - CEO  
Plataforma educativa  
online  
Ingeniera Industrial

Estoy muy agradecida a IEN UPM. La formación del MBA me ha permitido poner en marcha mis proyectos de emprendimiento profesional y personal con un alto nivel de confianza. Creo que este Máster es tanto para artistas, ingenieros, abogados, médicos, etc., ya que te brinda herramientas para impulsar todo tipo de proyectos. En mi caso ha sido fundamental tener claros los objetivos y metas a lograr desde el inicio del programa para así poder exprimir al máximo la experiencia. El desarrollo de una idea de negocio dentro del programa me ha permitido participar en la Competición de Creación de Empresas ACTÚA UPM, una magnífica experiencia y aprendizaje.



Álvaro Gómez Márquez  
Consultor de  
Ciberseguridad en EY  
Ingeniero Electrónico y  
Automático

Decidí cursar el MBA en IEN para adquirir los conocimientos y habilidades con los que disponer de una visión más global del mundo y de la empresa y además complementar mi formación de Ingeniería. Sin duda, la experiencia fue muy enriquecedora tanto en lo personal como en lo profesional. En lo personal gracias al módulo de Talento y Liderazgo, del que adquirí habilidades interpersonales y de gestión de equipos, y en lo profesional gracias a asignaturas con profesores muy competentes en campos tan relevantes como la dirección financiera y el marketing entre otros.

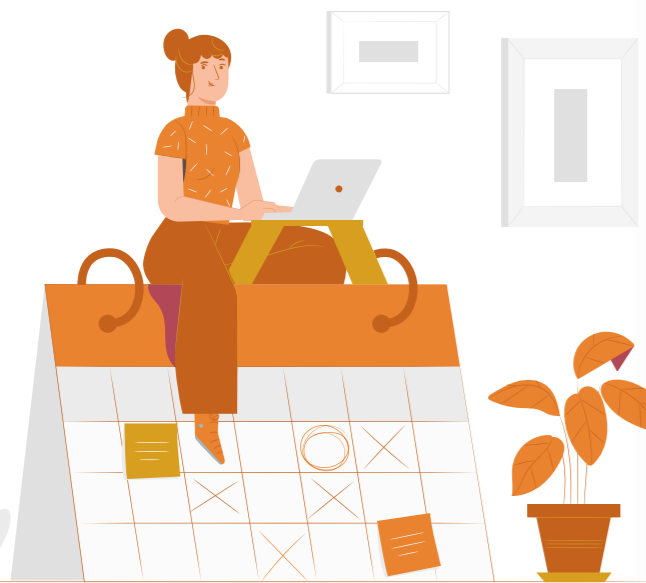


# ESTRUCTURA DEL PROGRAMA

## EL PROGRAMA

El programa del MBAi se concibe como un proceso evolutivo de aprendizaje, tanto en conocimientos como de habilidades directivas. Una estructura en ocho grandes módulos donde conocer las habilidades y competencias que un directivo debe tener en el entorno empresarial actual.

Cada uno de los módulos dispone de sesiones de formación presencial que avanzan a lo largo de todo el curso y contenidos complementarios en formato online que se desarrollan de inicio a fin del curso.



MÓDULO EST: ESTRATEGIA E INNOVACIÓN	
Presencial	Online
DIRECCIÓN ESTRATÉGICA	INNOVACIÓN DIGITAL EN LA EMPRESA
MÓDULO FIN: FINANZAS	
Presencial	Presencia
ANÁLISIS ECONÓMICO-FINANCIERO	ANÁLISIS DE LAS DECISIONES EMPRESARIALES
MÓDULO MKT: MARKETING	
Presencial	Online
DIRECCIÓN DE MARKETING	MARKETING DIGITAL
MÓDULO DIN: DATOS E INTELIGENCIA DE NEGOCIO	
Presencial	Presencial
INTRO. A GESTIÓN DE DATOS EN LA ORGANIZACIÓN	ANALÍTICA DE DATOS PARA LA TOMA DE DECISIONES
BI Y NUEVAS TECNOLOGÍAS BASADAS EN EL DATO	ANALÍTICA PRESCRIPTIVA Y TOMA DE DECISIONES
MÓDULO PRO: DIRECCIÓN DE PROYECTOS Y OPERACIONES	
Presencial	Online
DIRECCIÓN DE PROYECTOS	GESTIÓN DE LA CADENA DE VALOR Y LOGÍSTICA
CASOS EN DIRECCIÓN DE OPERACIONES	
MÓDULO SIM: SIMULADOR DE NEGOCIOS	
Presencial	Online
SIMULADOR DE NEGOCIOS	SIMULADOR DE NEGOCIOS
MÓDULO DLE: DESARROLLO PERSONAL Y LIDERAZGO EJECUTIVO	
Presencial	
MÓDULO LABIE: LABORATORIO DE INNOVACIÓN Y EMPRENDIMIENTO	
Presencial	Online
LABORATORIO DE INNOVACIÓN Y EMPRENDIMIENTO	DESARROLLO TRABAJO FIN DE MÁSTER

## MÓDULO DE ESTRATEGIA

En el módulo se exploran los orígenes de la ventaja competitiva a largo plazo en la empresa desde diferentes perspectivas.

Se analizan las formas en que se construye la ventaja a largo plazo mediante el aprovechamiento de los rendimientos crecientes y las externalidades de red, la creación de competencias clave diferenciales o siendo el primero en actuar. Todo ello a través de una combinación de casos, simulaciones, lecturas y discusiones, tanto en el aula como online, y con un enfoque muy orientado a las decisiones clave buscando:

### IDENTIFICAR Y CARACTERIZAR LAS IMPLICACIONES ECONÓMICAS DE LAS DECISIONES EMPRESARIALES

Conocer y aplicar las herramientas de la teoría de juegos al análisis de situaciones empresariales y a la toma de decisiones estratégicas.

Aplicar estas herramientas y metodologías para el diseño y análisis de estrategias y políticas empresariales en contextos competitivos, especialmente en aquellos que están inmersos en la nueva economía.



## MÓDULO DE FINANZAS

Se enmarca en una amplia y extensa estructura académica donde el mundo de los mercados y la dirección financiera se desarrollan en 4 áreas troncales: **Contabilidad y Análisis Financiero;** **Finanzas Corporativas** y **Finanzas Aplicadas.**

Integrar la función económico – financiera en el modelo más amplio de la estrategia empresarial, relacionando las finanzas con las decisiones operativas y estratégicas de la organización.

Dominar conceptos, instrumentos y herramientas financieras claves para tener una visión integrada y comprender el impacto de las decisiones comerciales, organizacionales y productivas de la empresa.

## MÓDULO DE MARKETING

Permite formar profesionales y directivos capaces de liderar con éxito departamentos de marketing de diferentes sectores, con las habilidades directivas necesarias para saber dar respuesta al entorno y mercado actual, convirtiendo los avances tecnológicos en una ventaja competitiva.

Entender y analizar el impacto que las decisiones de marketing tienen en el valor de la empresa y en su capacidad de competir en entornos globales.

Conocer los fundamentos de las nuevas tendencias del marketing que explican el comportamiento del consumidor y su impacto en la visión del cliente como un activo.



## MÓDULO DE DATOS E INTELIGENCIA DE NEGOCIO

Entender y afrontar el reto de la transformación digital en las organizaciones.

La digitalización han supuesto una caída espectacular de los costes de transacción y un aumento espectacular de las posibilidades de automatización de tareas y procesos con las consiguientes ganancias de flexibilidad y eficiencia.

Identificar y comprender en detalle las fuerzas y tendencias que están dando forma a las nuevas realidades provocado por la aparición y expansión de nuevas formas de gestión y modelos de negocio que están teniendo efectos disruptivos en cada vez más sectores.

Introducir las principales metodologías de análisis de datos y los métodos cuantitativos y de inteligencia artificial para dar soporte a la toma de decisiones en las organizaciones.





## MÓDULO DE TALENTO Y LIDERAZGO EJECUTIVO

Pone el foco en las competencias del alumno para desarrollar un pensamiento crítico e innovador, habilidades interpersonales y de inteligencia emocional, y que son las que permiten intervenir en la organización desplegando capacidades ejecutivas y de liderazgo.

Identificar y aplicar la gestión del talento a las organizaciones.

Conocer y aplicar herramientas para el cambio organizacional.

Desarrollar las competencias prácticas de un líder, como la capacidad de comunicación, retroalimentación, negociación, entre otras.

## MÓDULO DE PROYECTOS Y OPERACIONES EN UN MUNDO GLOBAL

El desarrollo del comercio, la apertura de fronteras y la utilización de las nuevas tecnologías han hecho posible una transformación en el mundo de las operaciones. Estas transformaciones han incidido directamente en la forma que se tenía de entender la logística, siendo ésta cada vez más compleja, asumiendo labores de abastecimiento, distribución y almacenaje.

Aplicar la metodología Project Management Institute (PMI) de gestión de proyectos, a la resolución de nuevos problemas en las distintas áreas profesionales está en línea con el modelo actual de trabajo en las organizaciones.

Conocer la gestión avanzada de proyectos y operaciones en cadenas globales de suministro y en la innovación en estos dominios.



## MÓDULO SIMULADOR DE NEGOCIO

En el módulo de Simulador de Negocio el alumno aplica todas sus habilidades y conocimientos para la toma de decisiones.

El Simulador es una herramienta de aprendizaje experiencial en la cual los alumnos participan en la toma de decisiones de una empresa virtual, mediante un entorno interactivo, sin riesgos y utilizando datos reales de mercado.

La simulación de decisiones de negocio permite la práctica y mejora de habilidades y herramientas como el análisis comercial y de mercado, el análisis financiero y de las operaciones, la solución de problemas, el trabajo en equipo, la comunicación, y el liderazgo.



## MÓDULO LABORATORIO EMPRENDIMIENTO E INNOVACIÓN

El módulo Laboratorio de Innovación y Emprendimiento (LABIE) del MBA Internacional tiene por objetivo el desarrollo de una oportunidad de negocio a través del modelo de “**emprendimiento innovador**”.

**ESTE MÓDULO SE DESARROLLA DURANTE TODO EL CURSO Y TIENE COMO METAS FUNDAMENTALES QUE LOS ALUMNOS SEAN CAPACES DE:**

Aprender a desarrollar un modelo de negocio capaz de expresar la oportunidad de lanzamiento de un proyecto basado en innovación.

Adquirir los conceptos necesarios e identificar aquellos factores clave que permiten analizar oportunidades con un formato típico de start-ups.

Aplicar estas herramientas para presentar y defender proyectos delante de inversores, directivos o cualquier otra persona con responsabilidad en la decisión de apostar, y en su caso financiar proyectos de riesgo de alto potencial de crecimiento.

Conocer ejemplos y casos reales con el fin de adquirir práctica en la evaluación de proyectos de emprendimiento propios, proyectos de emprendimiento de terceros o nuevas líneas de negocio basadas en la innovación en empresas establecidas.

Este desarrollo es el eje vertebrador del Trabajo Fin de Máster (TFM), siendo el objetivo de este módulo contribuir a un óptimo desarrollo de los TFM a lo largo del curso y asegurar el mejor resultado final.



# NUESTROS PROFESORES

El claustro de IEN está integrado por los mejores profesores de la UPM junto a excelentes profesionales y docentes en las distintas ramas de conocimiento.

IEN destaca también por su continuado esfuerzo de innovación docente, integrando nuevas técnicas y metodologías didácticas y haciendo uso de las herramientas online como un soporte fundamental de su oferta formativa.



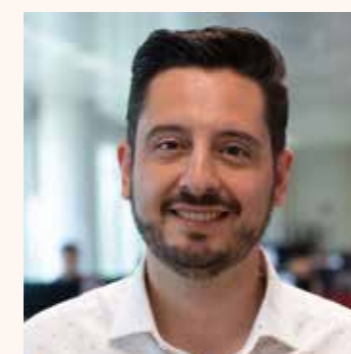
**RAFAEL RAMOS** Director del Master MBAi Online

Doctor Ingeniero Industrial (1987) por la Universidad Politécnica de Madrid. Realizó una estancia postdoctoral en la Sloan School of Management, Yale University. Es Profesor Titular en la Escuela Técnica Superior de Ingenieros Industriales (ETSIIM) desde 1982, donde imparte cursos de Economía, Estrategia, Teoría de Juegos, Innovación y Emprendimiento.

## MÓDULO EST: ESTRATEGIA E INNOVACIÓN

**ISAAC LEMUS AGUILAR**

Máster en Gestión Estratégica de Proyectos. Máster en Administración. Grado en Sistemas Computacionales y Administración. Doctorado en Administración y Economía. Doctorado en Ingeniería Industrial. Actualmente Profesor de Innovación y Gestión de Proyectos y Economía. Anteriormente Consultor de Negocios en KPMG y Everis.



**TOMÁS HERNÁNDEZ GARCÍA**

Executive MBA UPM. Titulado Superior en Informática. Actualmente Responsable de Innovación y Transformación Digital en Baleária. Anteriormente Global IT Digital Innovation de Grupo Telepizza. Lidera proyectos tecnológicos con alto impacto a partir de la futurización estratégica, aplicando procesos de innovación y disrupción con el objetivo de crear los mejores productos y servicios digitales para la empresa alineándolo con la estrategia de negocio.

## MÓDULO FIN: FINANZAS



### EDUARDO VICENTE GARCÍA-MAURIÑO BLANCO

Licenciado en Ciencias Económicas y Empresariales Universidad Complutense de Madrid. Master en Dirección Económico - Financiera UDIMA CEF. Actualmente es Director General de ASECO CONSULTORES S.L, dedicada al asesoramiento económico-financiero a Empresas. Experto en finanzas y control de gestión, en modelos de simulación para el área económico-financiera Profesor y consultor de empresas y autor de artículos y casos prácticos de finanzas y control de gestión.

## MÓDULO DIN: DATOS E INTELIGENCIA DE NEGOCIO



### JOSÉ JAVIER ROMERO RUIZ

Doctor Ingeniero Industrial UPM. Actualmente Responsable de los Programas de Colaboración EEUU y Brasil en el Departamento de Programas de Acción Exterior de CDTI - Centro para el Desarrollo Tecnológico e Industrial. Profesor UPM de Industrial International Marketing, Transformación Digital de la Empresa y su Entorno.

### JAVIER VILLASECA SÁNCHEZ

flv @ U V#  
8 o 7 7 o @ V  
V



### HICHAM QAISSI

Ingeniero Superior de Telecomunicación. MBA Internacional UPM. Doctorando en Business Intelligence Responsable de Proyectos Internacionales de Transformación Digital Aplicada de Docaposte de Francia. Y anteriormente Responsable de Proyectos en Vodafone.

## MÓDULO MKT: MARKETING



### MIGUEL ARJONA TORRES

Doctor en Ciencias Económicas y Empresariales. Director del Instituto de Innovación y Estrategia Aplicada. Consultor del IMW y WF. Durante más de 35 años ha ocupado puestos de dirección en multinacionales de España, UK y USA, Grupo Marsans.

### MARÍA JESÚS SÁNCHEZ NARANJO

Doctora Ingeniera Industrial UPM. Profesora Titular de Universidad en el Laboratorio de Estadística de la ETSI. Industriales UPM.



### GUILLERMO DOMINGO BRAVO

Licenciado en Administración de Empresas. Máster en Consultoría de Negocios y Finanzas. Actualmente Consultor Gerente de Estrategia en Deloitte Digital.



### FRANCISCO JAVIER CARA CAÑAS

Doctor Ingeniero por la Universidad Politécnica de Madrid e Ingeniero de Caminos, Canales y Puertos por la Universidad de Granada. Profesor de Estadística de la ETSI Industriales de la Universidad Politécnica de Madrid.



### VIRGINIA CABRERA NOCITO

Ingeniero de Telecomunicaciones UPM, especialista en Transformación Digital. Actualmente en Telefónica dentro del Área de Transformación Digital para Empresas y desde hace más de 20 años ayudando a incorporar a empresas y profesionales la tecnología a sus negocios con rentabilidad. Co-fundadora de Balcon40.com, mentora, Blogger, conferenciante y profesora.

### ÁLVARO GARCÍA SÁNCHEZ

Doctor e Ingeniero Industrial UPM. Director y Socio Fundador de baobab soluciones. Profesor en la UPM en las áreas de simulación y optimización para producción y logística y formador para empresas.



## ROCÍO RODRÍGUEZ RIVERO

Ingeniería Industrial y Doctorado en Ingeniería de Organización UPM. Actualmente Profesora en el Departamento de Ingeniería de Organización, Administración de Empresas y Estadística UPM. Experiencia como Ingeniero Senior de proyectos en Gas Natural Fenosa -Empresarios Agrupados.



## CARMEN GREGORI DE LA MALLA

Lda.CC. Físicas, MBAi, PMP y Directora de Sistemas de Gestión de la Calidad. En la actualidad desempeña su labor profesional en CDTI (Centro de Desarrollo Tecnológico Industrial) formando parte de la Delegación Española en el proyecto europeo de Vigilancia y Seguimiento Espacial (SST).

## JORDI DALMAU ROYO

Doctor en Telecomunicaciones UPC. Actualmente Director zona en ENDESA Ingeniería. Anteriormente Director Desarrollo de Negocio en ABERTIS y Director de Negocio de Operadores en Retevisión.



## MIGUEL ANGEL PELÁEZ GRACÍA

Ingeniero Industrial UPM. Master en Dirección de la Calidad Total UPM y SGS. Master en Dirección de Operaciones Instituto de Empresa. Actualmente Consultor en la Fundación para el Fomento de la Innovación Industrial F212. Profesor Área Administración de Empresas UPM.

## RUTH CARRASCO GALLEGO

Doctora Ingeniera Industrial. Adjunta a la Dirección ETSII UPM para Objetivos de Desarrollo Sostenible (ODS) Profesora en el área de producción y logística con experiencia profesional en multinacionales como Lóreal y Air Liquid.



## JOSÉ JAVIER ROMERO RUIZ

Doctor Ingeniero Industrial UPM. Actualmente Responsable de los Programas de Colaboración EEUU y Brasil en el Departamento de Programas de Acción Exterior de CDTI - Centro para el Desarrollo Tecnológico e Industrial. Profesor UPM de Industrial International Marketing, Transformación Digital de la Empresa y su Entorno.



# MÓDULO DLE: DESARROLLO PERSONAL Y LIDERAZGO EJECUTIVO

## JOSÉ JAVIER MIRANDA GARCÍA

Licenciado Ciencias Económicas y empresariales CEU. Administración y dirección de empresas UNED. Socio fundador de Acompañer Consultora de desarrollo empresarial y desempeño ejecutivo con una experiencia profesional de 25 años en cargos de dirección y gestión. Experto en liderazgo, desarrollo del talento y coaching ejecutivo.



## ANTONIO DÍAZ-DEUS FERNÁNDEZ

Ingeniero Industrial UPM. MBA. Terapeuta Gestalt. EMTG. International Master Trainer in NLP, Richard Bandler Institute. Master Facilitator in Family & Organizational Constellations, Bert Hellinger. Actualmente Socio Director Intégrida. Anteriormente Business Partner Wilson Learning. Formador y Facilitador General Motors.



## LUIS IGNACIO BALLESTEROS

Doctor Ingeniero Industrial UPM/Professional Certified Coach por el International Coach Federation ICF. Más de diez años en el área de mejora del desempeño y factores humanos implantación de sistemas de gestión auditorías internas ejecución de estudios de seguridad formación en habilidades interpersonales y coaching ejecutivo y de equipos.



# MÓDULO LABIE: LABORATORIO DE INNOVACIÓN Y EMPRENDIMIENTO

## ARÍSTIDES SENRA

Ingeniero Industrial y MBA Internacional UPM. Director General de programas de emprendimiento e innovación Universidad Politécnica de Madrid.



# PROCESO DE ADMISIÓN

Nuestro principal objetivo es que los candidatos realicen el programa más acorde a la consecución de sus objetivos profesionales y personales. El proceso de admisión nos ayuda a identificar las capacidades de los candidatos mediante una valoración de su trayectoria profesional y currículum académico.

En IEN UPM el Proceso de Admisión a nuestros programas es continuo, puedes realizar este proceso en cualquier momento del año para las diferentes convocatorias.

## CÓMO INICIAR EL PROCESO DE ADMISIÓN

Pasos para iniciar el proceso de admisión al MBAi On Campus:

START

1

Aplica a través de nuestro Formulario de Admisión Online en la Web

Realiza la Entrevista de Admisión por videollamada o presencial

2

Una vez evaluada la solicitud te remitimos la Carta de Admisión con el resultado de tu admisión a la Escuela

3

Puedes formalizar tu matrícula mediante el pago de la reserva de plaza

FINISH

4

## TITULACIÓN OBTENIDA

Máster en Administración y Dirección Internacional de Empresas  
MBA Internacional.  
Título Propio Universidad Politécnica de Madrid.

## PRECIO

9.900€

Este precio incluye un pago inicial de 900€ en concepto de reserva de matrícula.

El resto puede pagarse en 4 plazos. Existe la posibilidad de financiación en 9 cuotas sin intereses.

## REQUISITOS ADMISIÓN MBAi ON CAMPUS

Estar en posesión del Título de Ingeniero, Licenciado, Grado o Bachelor según el país de origen.

- Superar el proceso de admisión y la entrevista con el Comité de Admisiones.
- Se valora que el alumno pueda aportar una experiencia profesional en prácticas o empleo.

## DOCUMENTACIÓN REQUERIDA

- Copia del Título Universitario y Expediente Académico Universitario.
- Currículum Vitae.
- Copia del DNI/NIE o Pasaporte (alumnos extranjeros).
- Carta motivación personal.



**POLITÉCNICA**

Calle José Gutiérrez Abascal, nº 2  
28006 Madrid - España (Paseo de la Castellana)  
Tel: +34 910 677 073 / +34 910 677 074  
info@ienupm.com / www.ienupm.com

## ¡El momento ideal para iniciar tu proyecto es aquí y ahora!

PODRÁS DESCUBRIR Y DESARROLLAR  
LOS TALENTOS QUE NECESITAS PARA  
ADAPTARTE A UN MUNDO COMPLEJO,  
PARA MEJORAR TU PODER PERSONAL  
Y PARA TENER ÉXITO PROFESIONAL.